

注文フォーム

(上着・ズボン/スカート)

お店使用欄

【江見屋かけつぎ専門店】

ふりがな	
氏名	
ご連絡が付きやすい(お電話番号)	
※概算見積番号があるかたのみご記入ください	メール概算見積番号
	LINE概算見積番号

住所	(〒 _____)
	都道府県

※メールにて見積り連絡をご希望されるかたのみアドレスをご記入ください

@

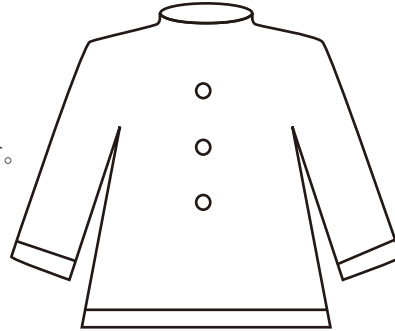
該当する項目に✓を入れて下さい。

お支払い方法

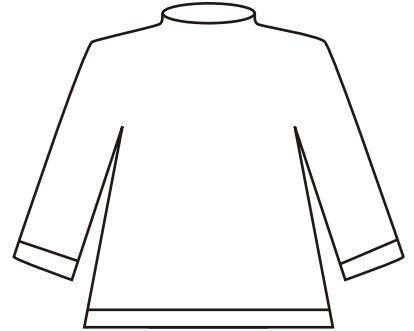
- お振込み (振込手数料はお客様のご負担となります)
当店にてご入金の確認後加工の準備に入らせていただきます。
※振込人名義 _____

修理指定箇所

- 右図の修理箇所に印をつけて下さい。
- お品物の修理箇所に糸印を付けてください。
※デリケートな素材は①のみでかまいません。
※指定箇所以外のキズは修理対象外となりますのでご注意ください。



(ニット・前)



(ニット・後)

同封される付属品の有無

- 《共布》 《共糸》
 あり なし あり なし
《予備のボタン》 《その他》
 あり () 個 なし あり () なし

※ご確認ください

ご依頼前にボタンの外れや割れなどをご確認いただきご記入下さい。
 あり _____

お写真の掲載について

ホームページやSNS等に、かけつぎ例としてキズの加工前・加工後のお写真を掲載させていただいております。お名前はイニシャルで表記させていただきます。掲載をお断りのかたは✓を入れてください。

掲載 NG

(その他)

※お手数ですが、簡単な絵と希望箇所をご記入ください。

お送りいただく前に必ずお読みください

- ・スーツカバー・ハンガー・要返却の袋などは同封しないでください。
- ・お品物が到着後、お見積りを出し当店よりご連絡を差し上げます。
※お品物が到着後、お見積りのご連絡まで2～3日かかりますのでご了承ください。
- ・お見積りのご連絡の際にお預かりの期間をお伝えいたします。出来上がりまでに通常は1週間ほどいただいておりますが、時期によっては1か月以上いただく場合もございます。
- ・2週間以上、ご入金もしくはご連絡をいただけない場合は、キャンセル扱いとし着払いにてご返却させていただきます。
- ・当店による加工不可の場合やお客様都合によるキャンセルの場合は着払いにてご返却させていただきますのでご了承ください。
- ・送料はお客様負担となります。
- ・ご返却の際は、宅配便の袋もしくは当店手配の箱を使用いたします。ご依頼時の箱等はお返しいたしませんのでご了承ください。
- ・ハンガー便でのご返却はしていません。

お店使用欄